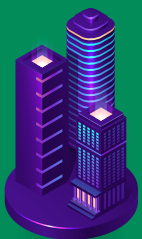




AGRUPACIÓN DE SUMINISTROS EN FACTURACIÓN CORPORATIVA PARA CLIENTES INMOBILIARIOS



Clientes Corporativos Inmobiliarios

- Los Clientes Corporativos dentro del segmento empresas, cumplen la función de agrupar una serie de suministros pertenecientes a una misma empresa, institución o municipalidad en una factura, para así poder tener un mejor control.
- Para los Clientes Inmobiliarios, los suministros asociados a un proyecto inmobiliario se agruparán en una facturación corporativa.



Características Generales

- Los suministros dadores no emiten documento tributario (factura/boleta).
- Los suministros asociados tienen que ser del mismo segmento.
- Mensualmente se envía un archivo excel (archivo magnético) con detalle de facturación y consumos a 3 contactos definidos por clientes.

Creación de Facturación Corporativa

Se crea un suministro ficticio "Receptor Corporativo" (Padre) y este es el que cumple la función de agrupar y facturar los suministros asociados "Corporativos" (Hijos/Dadores) del mismo segmento.

Documentación requerida para creación de Facturación Corporativa:

- Formulario Enel de Creación Facturación Corporativa
- Copia del Acta de constitución de la sociedad (*)
- Copia RUT Empresa
- Copia RUT firmante (representante legal o con poder de firma)

* Esta documentación será aportada por ejecutivo Enel X.

Ingreso/Retiro de Facturación Corporativa

Requisitos para el ingreso o retiro de suministros de Facturación Corporativa:

- Completar Formulario Enel de Retiro/Ingreso.
- Copia RUT solicitante.
- En el caso de retiro de suministro desde corporativo, cliente debe indicar nombre o razón social de propietario y/o arrendatario.

Eliminación de Facturación Corporativa

- Para eliminar facturación corporativa la deuda debe estar en \$0.
- Formulario Enel de Eliminación de Facturación Corporativa.
- Copia RUT solicitante.

Modificación de contactos

Solicitud de modificación de contactos receptores de archivo magnético:

- Formulario Enel de Modificación de Contactos Corporativos.
- Copia RUT solicitante.

Canales de atención

Las atenciones y/o requerimientos deben ser canalizados a través de los siguientes canales de atención:



@EnelClientesCL



Enel Chile



Oficinas comerciales



600 696 0000



App Enel Clientes Chile



Enel.cl

Medios de pago

A través de nuestros medios de pago oficiales:

- Inscripción PAC/PAT
- Sitio web Enel y App Enel
- Portales web de pago: Banco de Chile, Falabella, Bice, Banco Security, Internacional, BCI, ITAU, Unired, Servipag y Sencillito
- Pago Presencial: Servipag y Banco Santander.